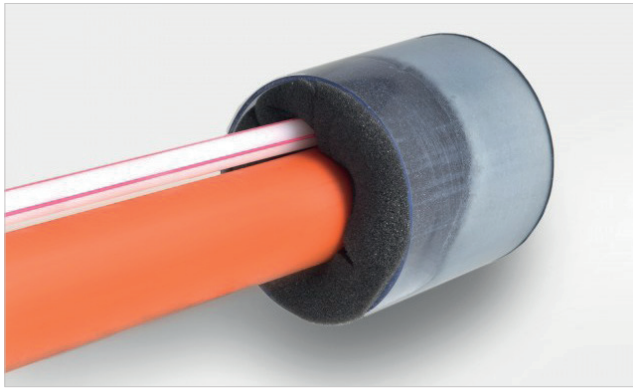


MDIII Système d'étanchéité de conduits

Pour les conduits d'étanchéité contenant des câbles flexibles

Disponible pour des conduits jusqu'à Ø 250 mm



Le système d'étanchéité de conduits MDIII a été développé pour fournir une solution simple et efficace à l'étanchéité au gaz et à l'eau des câbles / tuyaux dans les conduits ou les carottages.

Le MDIII est utilisé comme joint d'étanchéité interne lorsque les ouvertures de conduit sont étroites et qu'il n'est pas possible d'utiliser le système d'étanchéité MDII.

Le kit contient 2 brides de mousse qui seront placées à l'intérieur du conduit afin de créer une chambre dans laquelle sera versée la résine. Après versement de la résine dans le conduit, celle-ci commence à se dilater en formant du CO². Pendant l'expansion, le matériau de remplissage en polyuréthane pénètre dans toutes les zones à l'intérieur du conduit, scellant ainsi toutes les ouvertures indépendamment de la forme du conduit ou du trou percé.

Le mastic polyuréthane durcit en une mousse à haute densité. Le système MDIII est extrêmement flexible et peut être utilisé verticalement ou horizontalement.



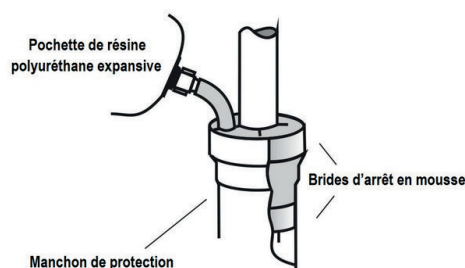
Caractéristiques

- Etanche au gaz et à l'eau jusqu'à 1,0 bar
- Montage facile et rapide
- Plus de 35 ans d'expérience opérationnelle
- Convient pour toutes conduites jusqu'à 250mm
- Un kit complet pour l'étanchéité d'un conduit
- Contient le volume exact de résine nécessaire

Type	Référence	Diamètre maximal du conduit (mm)	Diamètre maximal du câble dans le conduit (mm)	Unité d'emballage
MDIII-25	80 291	25	8	1
MDIII-50	82 550	50	20	1
MDIII-75	82 575	75	40	1
MDIII-110	80 295	110	80	1
MDIII-160	80 296	160	130	1
MDIII-200	802 973	200	160	1
MDIII-220	802 974	220	190	1
MDIII-250	802 978	250	220	1

Livraison:

- 2 x Bouchons de mousse
- Bande de mousse auto-adhésive
- Résine expansive
- Tuyau d'alimentation
- Gants de protection
- Papier de verre
- Notice de montage



Spécifications de la résine expansive

Propriétés	Unité	Valeur
Début d'expansion	secondes	> 95
Fin d'expansion	minutes	15
Résistance à la pression	N / cm ²	> 100
Étanchéité à 1,0 bar	30 jours	pas de fuite
Densité 10m colonne d'eau	30 jours	pas de fuite
Cohérence du volume	cube, côté 10cm	pas de changement
Cycles de température, -20° jusqu'à +40°	10 cycles consécutifs	pas de fuite
Test de vibration 10 Hz / amplitude 3 mm	240 heures	pas de fuite
Force de traction axiale	diamètre x 10 N	pas de fuite
Résistance à la flexion	câbles 45 degrés dans 2 directions > 250 mm	pas de fuite
Expansion polyuréthane – matériau de remplissage dans le tuyau	cm	< 40
Résistance à la température	°C	+120
Résistance chimique		
0,1N Na ₂ SO ₄	30 jours	pas de changement
0,1N NaCl	30 jours	pas de changement
0,1N H ₂ SO ₄	30 jours	pas de changement
0,1N NaOH	30 jours	pas de changement
Gasoil	30 jours	pas de changement
Essence	30 jours	pas de changement
Résistance		
Moisissure		bien
Rongeur		bien
Durée de conservation	mois	au moins 30 mois